

**STUDIO TECNICO MIRE**  
geom. Colla Giovanni

---

LA PROPRIETA' \_\_\_\_\_

IL PROGETTISTA \_\_\_\_\_

IL DIRETTORE L. \_\_\_\_\_

L'IMPRESA \_\_\_\_\_

---

**INTERVENTO**

**-CONDONO EDILIZIO  
LEGGE 326 / 2003**

- MODIFICHE INTERNE  
- AMPLIAMENTO DI S.U.  
- AMPLIAMENTO AUTORIZZATO E NON REALIZZATO

**COMMITTENTE**  
MOI s.r.l.  
P.za S. Babila n. 78  
Milano

**TAVOLA**  
**PROSPETTI E SEZIONI**

---

**DA REALIZZARE**  **DA DEMOLIRE**  **ESISTENTE**

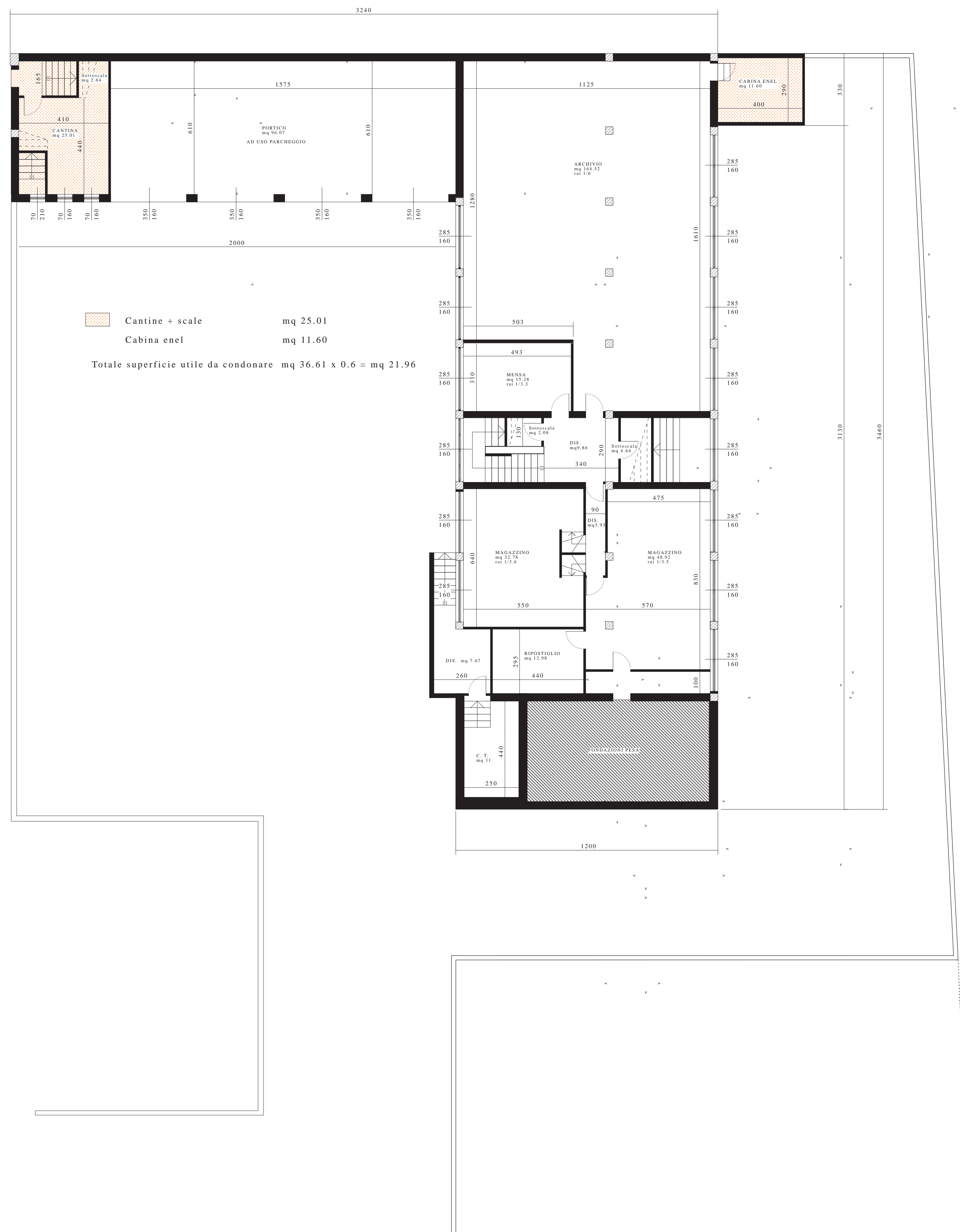
LOCALIZZAZIONE INTERVENTO  
CITTA'   
INDIRIZZO   
PIANO   
PIS. WAPP.   
PARTITA   
BUB   
P.R.G.

REVISIONI

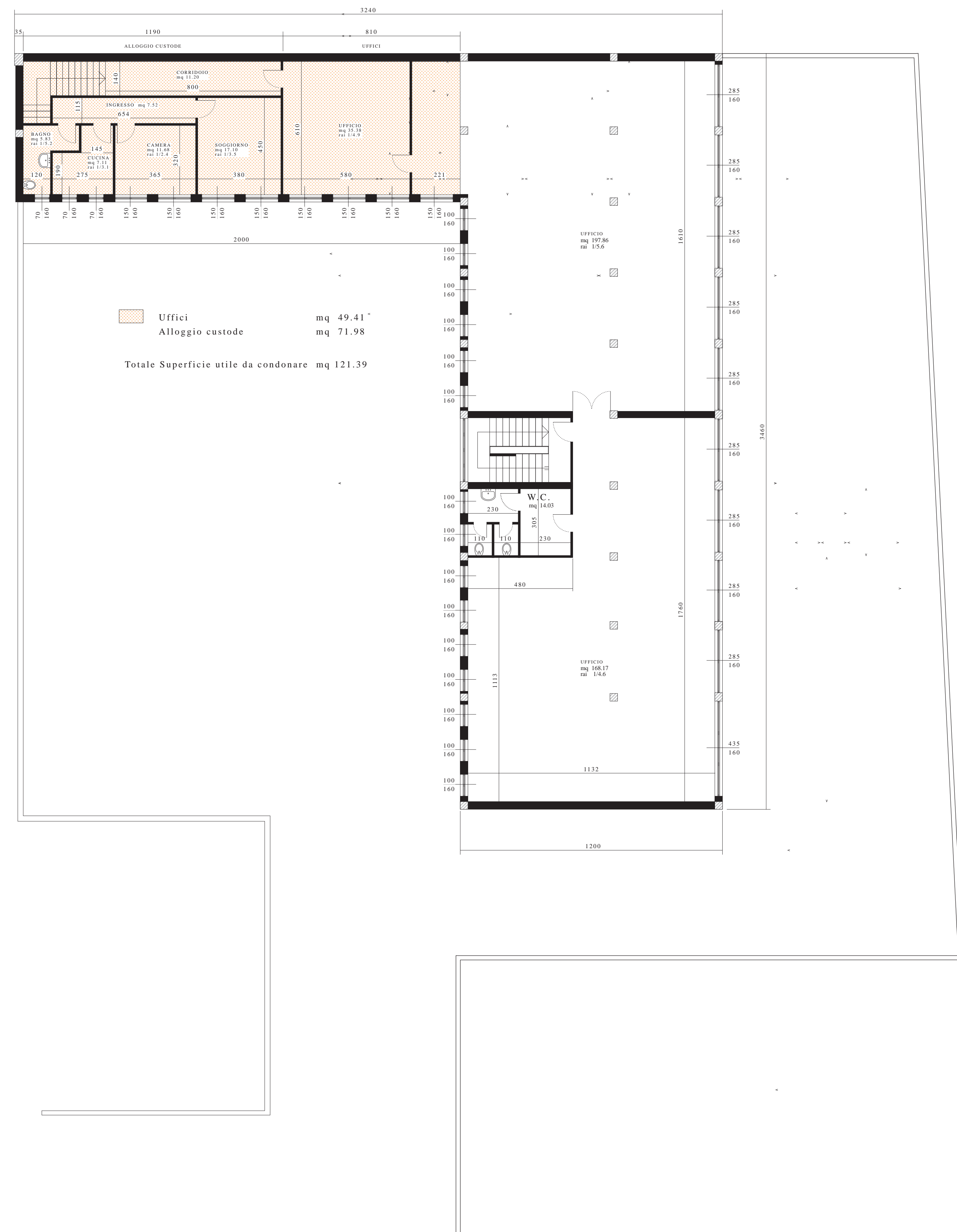
DISEGNO  
**4**

Via Dante, 29 20092 Cinisello B. (MI) Tel/fax 02/96046470 C. Fisc. CLL GNN 61P03 C707P P. IVA 02841070962

PIANTA PIANO INTERRATO



PIANTA PIANO PRIMO



STUDIO TECNICO MIRE

geom. Colla Giovanni

LA PROPRIETA' \_\_\_\_\_  
 IL PROGETTISTA \_\_\_\_\_  
 IL DIRETTORE L. \_\_\_\_\_  
 L'IMPRESA \_\_\_\_\_

INTERVENTO  
**CONDONO EDILIZIO  
 LEGGE 326 / 2003**

MODIFICHE INTERNE  
 AMPLIAMENTO DI S.U.  
 AMPLIAMENTO AUTORIZZATO E NON REALIZZATO

COMMITTENTE  
 MOI - s.r.l.  
 P.zza S. Babila n. 78  
 Milano

TAVOLA  
**PIANTA PIANI INTERRATO E PRIMO**

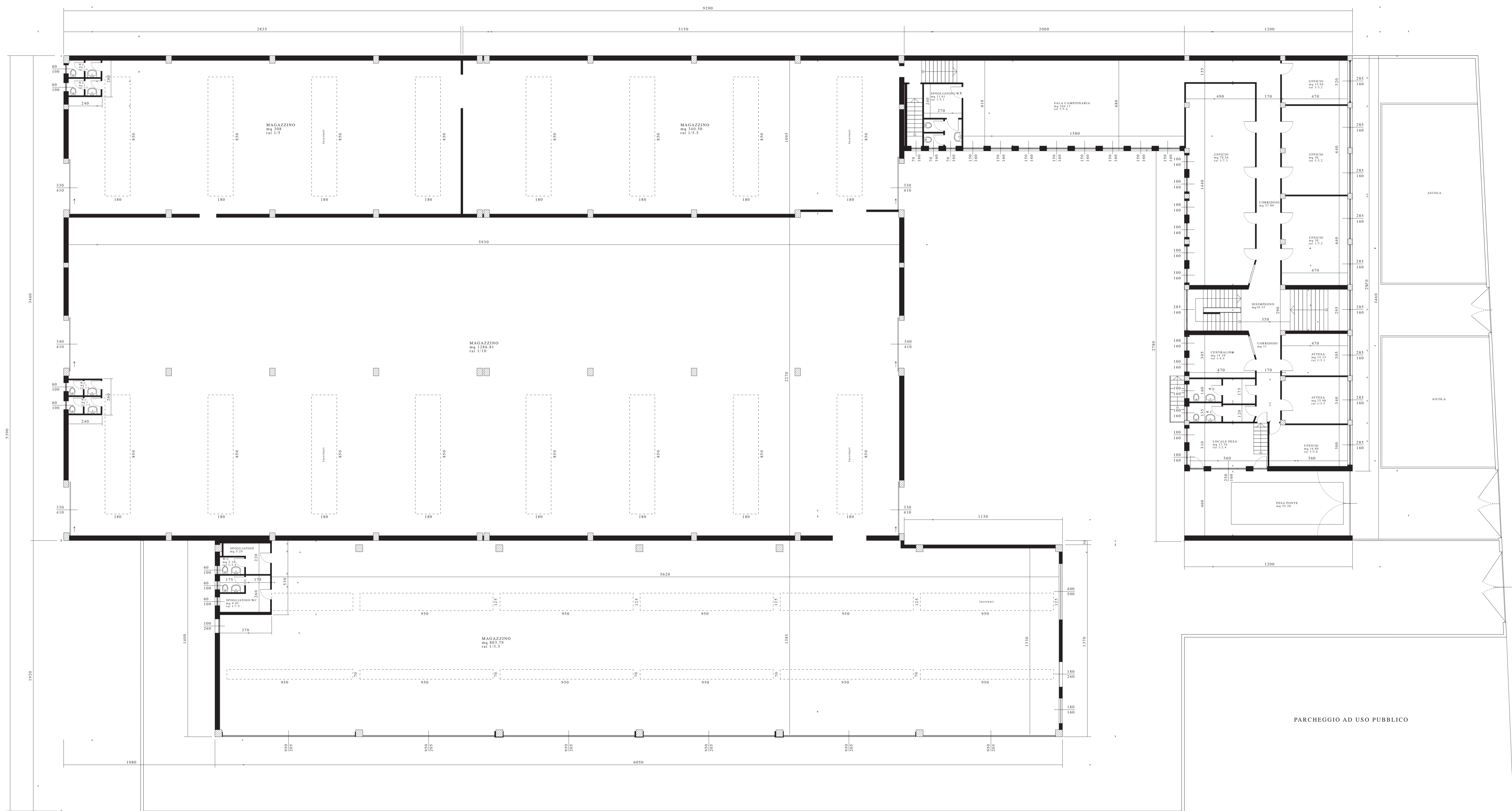
DA REALIZZARE  
 DA DEMOLIRE  
 ESISTENTE

LOCALIZZAZIONE INTERVENTO  
 CITTÀ: Cinisello Balsamo (MI)  
 INDIRIZZO: Via Dei Lavoratori n° 78  
 PIANO: \_\_\_\_\_  
 FIG. MAPPA: 32 / 60

DATA: \_\_\_\_\_  
 Scala: 1:100  
 FASE: \_\_\_\_\_  
 PARTE: \_\_\_\_\_  
 BOK: \_\_\_\_\_  
 PK/E: D1 - OC / P1

REVISIONI

DISEGNO  
**3**



**STUDIO TECNICO MIRE**  
geom. Colla Giovanni

LA PROPRIETA' \_\_\_\_\_  
IL PROGETTISTA \_\_\_\_\_  
IL DIRETTORE L' \_\_\_\_\_  
L'IMPRESA \_\_\_\_\_

**INTERVENTO**  
**CONDONO EDILIZIO**  
**LEGGE 326 / 2003**

MODIFICHE INTERNE  
AMPLIAMENTO DI S.U.  
AMPLIAMENTO AUTORIZZATO E NON REALIZZATO

**COMMITTENTE**  
MOI s.r.l.  
P.zza S. Babila n. 78  
Milano

**TAVOLA**  
**PIANTA PIANO TERRA**

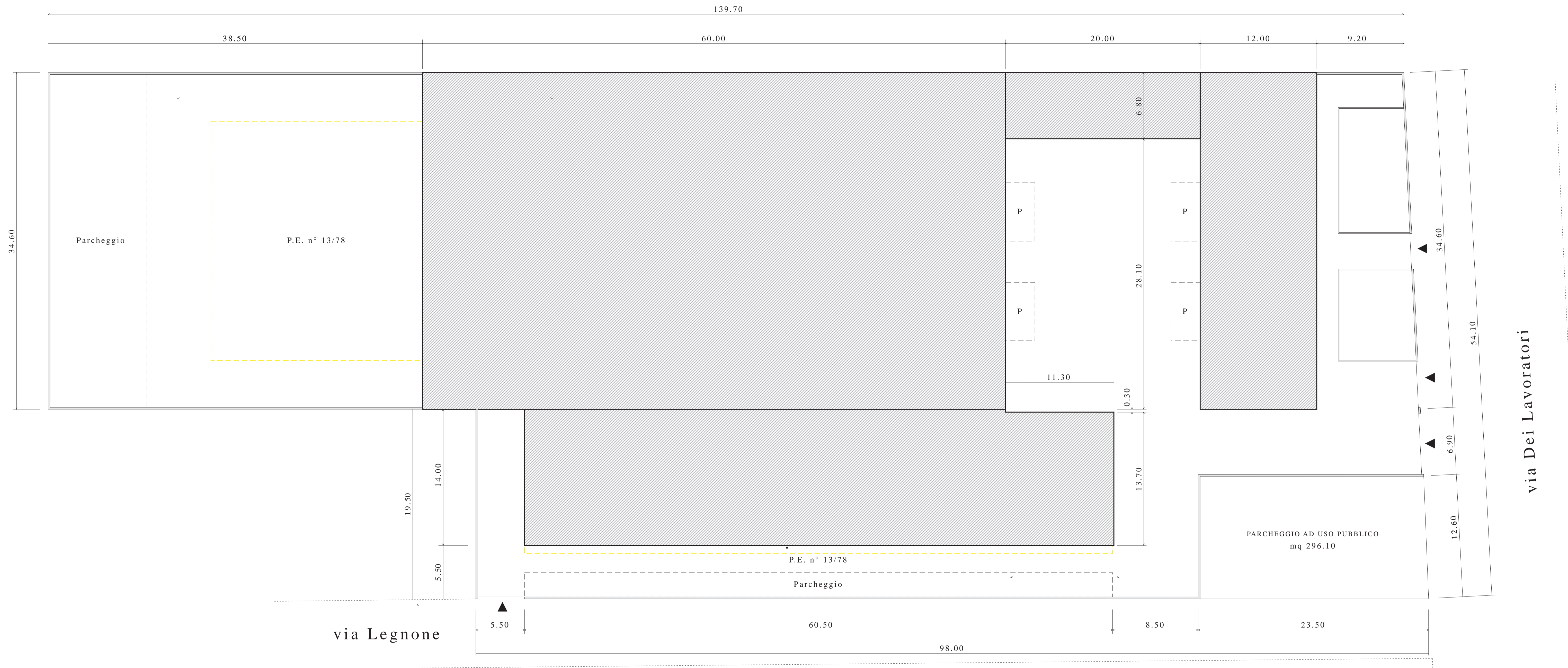
DA REALIZZARE \_\_\_\_\_  
DA DEMOLIRE \_\_\_\_\_  
ESISTENTE \_\_\_\_\_

LOCALIZZAZIONE INTERVENTO  
CITTA' Cinisello Balsamo (MI)  
INDIRIZZO Via Dei Lavoratori n° 78  
PIAZZA \_\_\_\_\_  
P.E. WAPP. 32 / 60  
PARTITA \_\_\_\_\_  
SUB. \_\_\_\_\_  
P.E.S. D1 - OC / P1

REVISIONI

DISSEGNO  
**2**

Via Dante, 29 20092 Cinisello B. (MI) Tel/fax 02/8949470 C. Fisc. CLLI/AN 0193 C/037 P. IVA 02841070962



DA CONDONARE			
S. N. R.	Piano interrato:	Cantina alloggio custode Cabina Enel	mq 25.01 mq 11.60
S. U.	Piano primo:	Alloggio custode più uffici	mq 121.39
		Ampliamento autorizzato e non realizzato	

**STUDIO TECNICO MIRE**  
geom. Colla Giovanni

LA PROPRIETA'

IL PROGETTISTA

IL DIRETTORE L.

L'IMPRESA

DA REALIZZARE

DA DEMOLIRE

ESISTENTE

LOCALIZZAZIONE INTERVENTO

CITTA' Cinisello Balsamo (MI)

INDIRIZZO Via Dei Lavoratori n° 78

PIANO

FG. MAPP. 32 / 60

PARITTA'

SUB.

PR.G. D1 - OC / P1

REVISIONI

DISEGNO

**1**

DA REALIZZARE

DA DEMOLIRE

ESISTENTE

LOCALIZZAZIONE INTERVENTO

CITTA' Cinisello Balsamo (MI)

INDIRIZZO Via Dei Lavoratori n° 78

PIANO

FG. MAPP. 32 / 60

PARITTA'

SUB.

PR.G. D1 - OC / P1

REVISIONI

DISEGNO

**1**

DA REALIZZARE

DA DEMOLIRE

ESISTENTE

LOCALIZZAZIONE INTERVENTO

CITTA' Cinisello Balsamo (MI)

INDIRIZZO Via Dei Lavoratori n° 78

PIANO

FG. MAPP. 32 / 60

PARITTA'

SUB.

PR.G. D1 - OC / P1

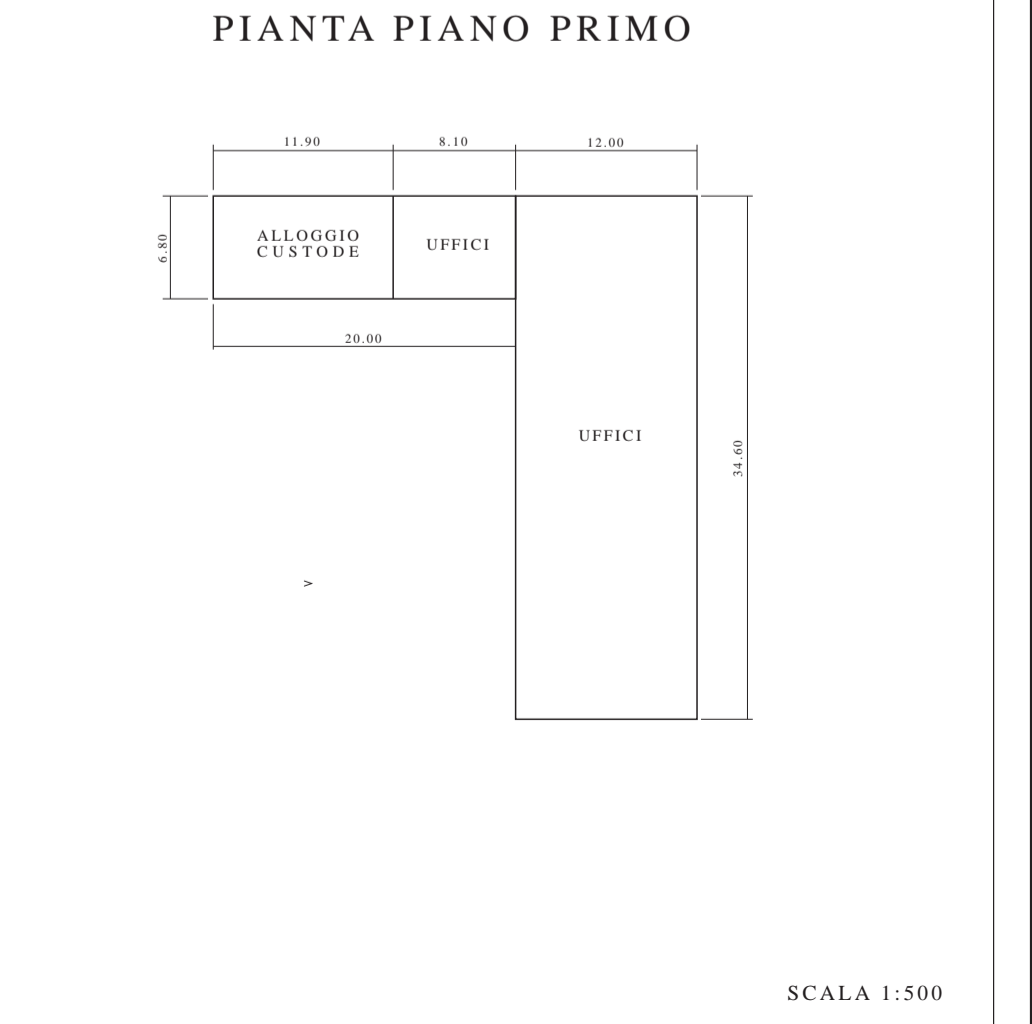
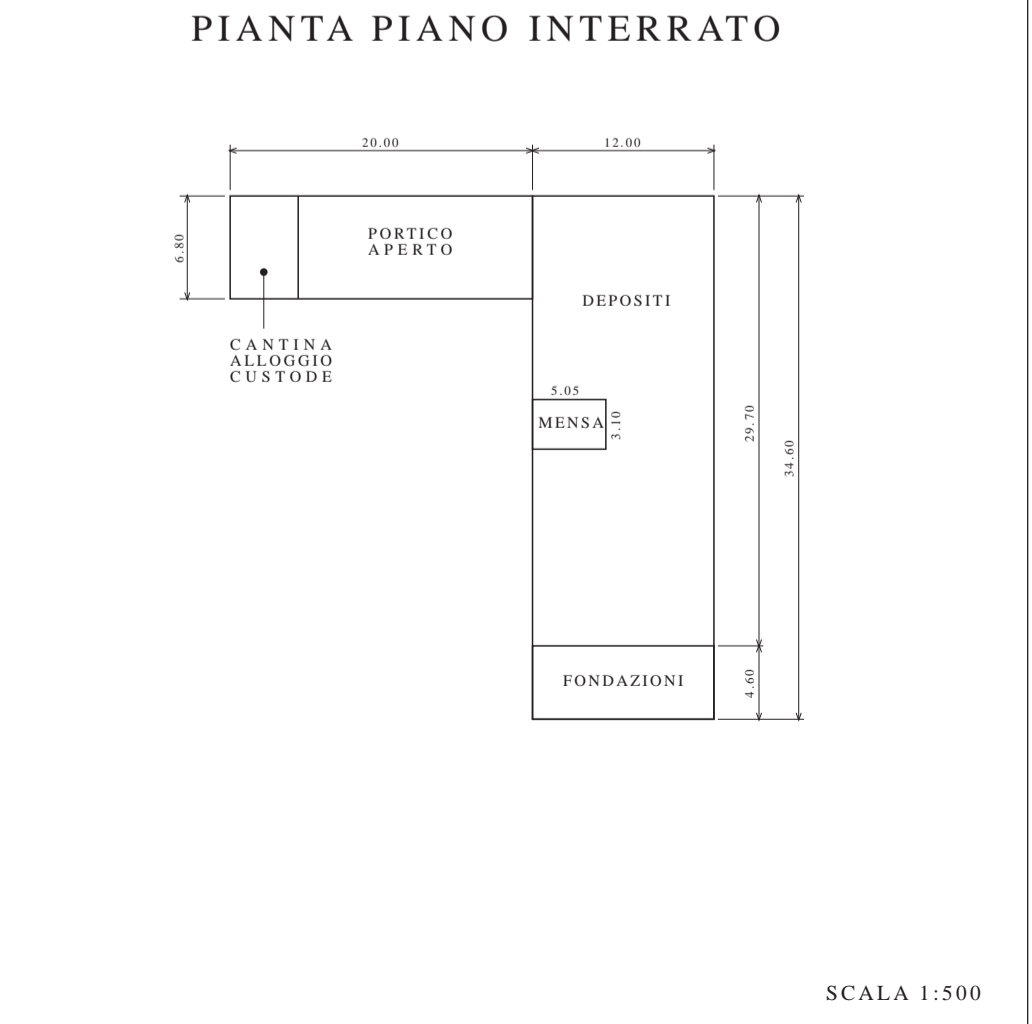
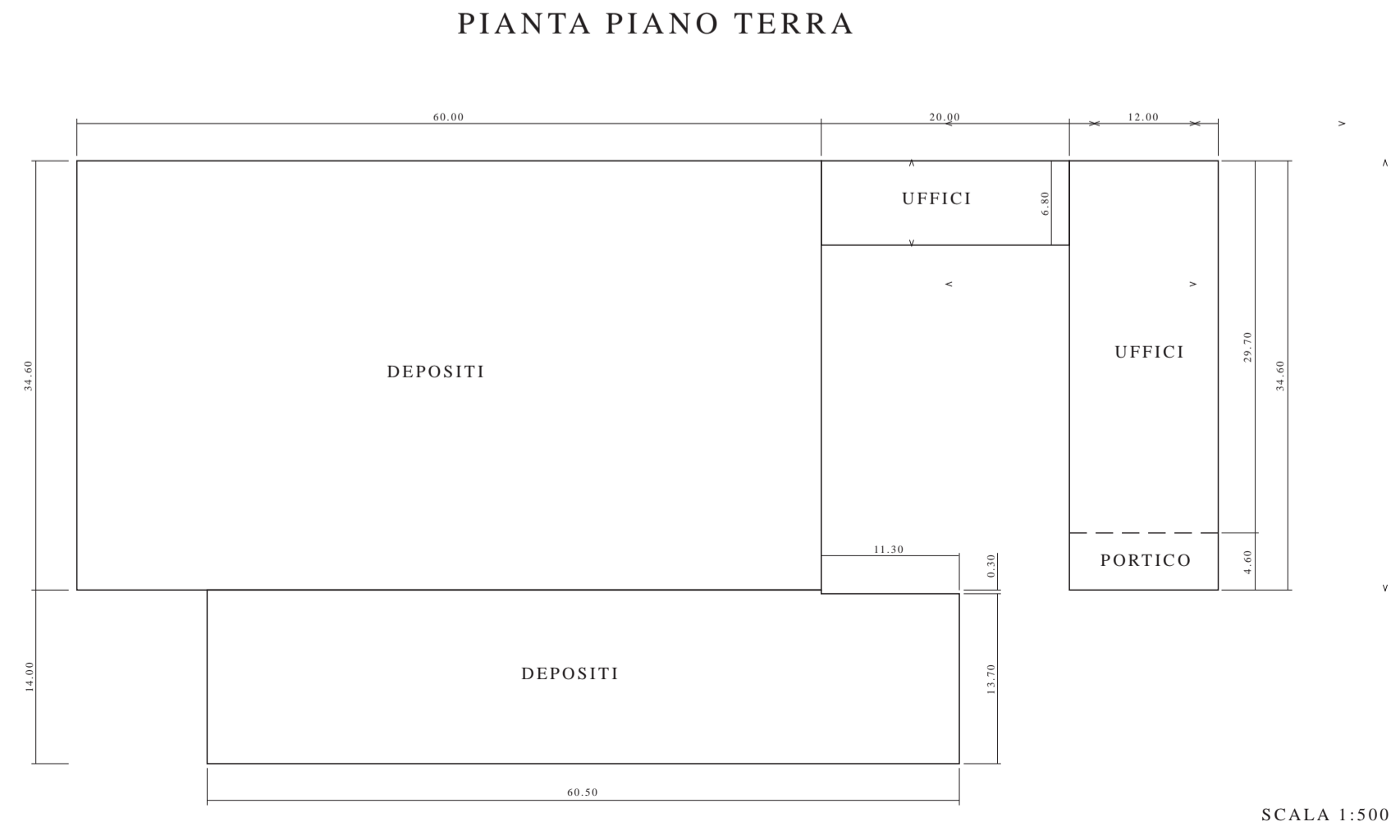
REVISIONI

DISEGNO

**1**

CALCOLI PLANIVOLUMETRICI P.R.G VIGENTE	
ZONA:	D1
UF:	I
RC:	60%
UFFICI:	30% SLP industriale
AREA FONDIARIA:	(139.70 x 34.60) + (19.50 x 98.00) = mq 6744.62
RC CONSENTITO:	6744.62 x 60% = mq 4046.77
RC ESISTENTE:	(12 x 34.60) + (20 x 6.80) + (60 x 34.60) + (14 x 60.50) - (0.30 x 11.30) = mq 3470.81
RC ESISTENTE	3470.81 < Consentito 4046.77
SLP CONSENTITA:	6744.62 x 1 = mq 6744.62
SLP ESISTENTE:	PInt (12 x 29.70) (29.70 x 12) + (20 x 6.80) + (60 x 34.60) = mq 356.40
PInt	(29.70 x 12) + (20 x 6.80) + (60 x 34.60) = mq 3412.01
P.T	(14 x 60.50) - (0.30 x 11.30) = mq 415.20
P1	(12 x 34.60) = mq 136.00
SLP DA CONDONARE P.1	(20 x 6.80) = mq 4319.61
SLP TOTALE	
SLP REALIZZATA	4319.61 < Consentita 6744.62

SLP INDUSTRIALE:	PT (60 x 34.60) + (14 x 60.50) - (0.30 x 11.30) = mq 2919.61
PInt	(12 x 29.70) - (mensa 5.05 x 3.10) = mq 339.35
TOTALE	mq 3258.96
SLP UFFICI CONSENTITI:	3258.96 x 30% = mq 977.68
SLP REALIZZATI:	PT (29.70 x 12) + (20 x 6.80) = mq 492.40
P1	(34.60 x 12) = mq 415.20
SLP UFFICI DA CONDONARE:	P1 (8.10 x 6.80) = mq 55.08
TOTALE:	mq 962.68
SLP UFFICI REALIZZATI	962.68 < Consentiti 977.68



INTERVENTO

**CONDONO EDILIZIO LEGGE 326 / 2003**

MODIFICHE INTERNE

AMPLIAMENTO DI S.U.

AMPLIAMENTO AUTORIZZATO E NON REALIZZATO

COMMITTENTE

MOI s.r.l.  
P.za S. Babila n. 78  
Milano

TAVOLA

**PLANIMETRIA GENERALE CALCOLI URBANISTICI**

DA REALIZZARE

DA DEMOLIRE

ESISTENTE

LOCALIZZAZIONE INTERVENTO

CITTA' Cinisello Balsamo (MI)

INDIRIZZO Via Dei Lavoratori n° 78

PIANO

FG. MAPP. 32 / 60

PARITTA'

SUB.

PR.G. D1 - OC / P1

REVISIONI

DISEGNO

**1**